

АНАЛИЗА ПОКАЗАТЕЉА КВАЛИТЕТА РАДА У ЗДРАВСТВЕНИМ УСТАНОВАМА СРЕДЊЕБАНАТСКОГ ОКРУГА У 2009. ГОДИНИ

Унапређење квалитета рада део је свакодневних активности радника запослених у здравству.

Здравствене установе Средњег Баната основане су у складу са Планом мреже здравствених установа, на основу Закона о здравственој заштити. Здравствену заштиту у Средњебанатском округу у 2009. години пружале су следеће здравствене установе:

- Дом здравља "Др Бошко Вребалов" Зрењанин
- Дом здравља Нови Бечеј
- Дом здравља Житиште
- Дом здравља Сечањ
- Дом здравља Српска Црња
- Завод за јавно здравље Зрењанин
- Апотека Зрењанин
- Општа болница "Ђорђе Јоановић" Зрењанин
- Специјална болница за плућне болести "Др Васа Савић" Зрењанин
- Специјална болница за физикалну медицину и рехабилитацију "Русанда" Меленци.

Показатељи квалитета рада се приказују у установама примарне и установама стационарне здравствене заштите.

ПРИМАРНА ЗДРАВСТВЕНА ЗАШТИТА

Показатељи квалитета у примарној здравственој заштити из члана 5. Правилника о показатељима квалитета здравствене заштите прате се у домовима здравља (самосталним и у саставу) и заводима за здравствену заштиту радника.

ИЗВЕШТАЈ О РЕЦЕПТИМА И УПУТИМА

Општа медицина

ОПШТА МЕДИЦИНА	Број лекара	Број куративних посета	Број прописаних рецепата		Број упута за лабораторију		Број упута за спец. косултат. преглед		Број упута за рендген		Број упута за ултразвук	
			Укупно	По лекару на 100 посета	Укупно	По лекару на 100 посета	Укупно	По лекару на 100 посета	Укупно	По лекару на 100 посета	Укупно	По лекару на 100 посета
Дом здравља Житиште	16,00	86056	137365	9,98	7587	0,55	10804	0,78	672	0,05	647	0,05
Дом здравља Зрењанин	75,00	467775	971648	2,77	70566	0,20	108130	0,31	4226	0,01	7922	0,02
Дом здравља Српска Црња	10,00	61342	100999	16,46	4807	0,78	2934	0,48	382	0,06	401	0,07
Дом здравља Нови Бечеј	11,30	95620	146346	13,54	8696	0,80	13121	1,21	634	0,06	1450	0,13
Дом здравља Сечањ	10,00	87262	112491	12,89	7562	0,87	9348	1,07	412	0,05	510	0,06

Највише рецепата (по лекару на сто посета) прописано је у Дому здравља Српска Црња, а најмање у Дому здравља Зрењанин.

Најмање упута за лабораторију је прописано у Зрењанину, а највише у Сечњу.

Број специјалистичко-консултативних прегледа се креће од 0,31 (Зрењанин) до 1,21 (Сечањ).

Број упута за рендген је прилично уједначен (0,05-0,06), сем у Зрењанину (0,01).

Број упута за ултразвук креће се од 0,13 (Нови Бечеј) до 0,07 (Српска Црња).

Здравствена заштита деце и школске деце

ЗДРАВСТВЕНА ЗАШТИТА ДЕЦЕ И ШКОЛСКЕ ДЕЦЕ	Број лекара	Број куративних посета	Број прописаних рецепата		Број упута за лабораторију		Број упута за спец. консултат. преглед		Број упута за рендген		Број упута за ултразвук	
			Укупно	По лекару на 100 посета	Укупно	По лекару на 100 посета	Укупно	По лекару на 100 посета	Укупно	По лекару на 100 посета	Укупно	По лекару на 100 посета
Дом здравља Житиште	1,00	3820	2858	74,82	194	5,08	191	5,00	5	0,13	49	1,28
Дом здравља Зрењанин	17,70	88251	42526	2,72	21172	1,36	12429	0,80	148	0,01	716	0,05
Дом здравља Српска Црња	1,00	5263	5701	108,32	426	8,09	336	6,38	15	0,29	31	0,59
Дом здравља Нови Бечеј	4,00	24627	15002	15,23	2535	2,57	2867	2,91	32	0,03	200	0,20
Дом здравља Сечањ	2,00	4704	2236	23,77	1011	10,75	1040	11,05	1	0,01	30	0,32

Највише рецепата (по лекару на сто посета) прописано је у Дому здравља Српска Црња (108,32), а најмање у Дому здравља Зрењанин (2,72).

Најмање упута за лабораторију је прописано у Зрењанину, а највише у Сечању.

Број специјалистичко-консултативних прегледа се креће од 0,8 (Зрењанин) до 11,05 (Сечањ).

Број упута за рендген се креће од 0,01 до 0,29.

Број упута за ултразвук креће се од 0,05 (Зрењанин) до 1,28 (Житиште).

Здравствена заштита жена

ЗДРАВСТВЕНА ЗАШТИТА ШЕНА	Број лекара	Број куративних посета	Број прописаних рецепата		Број упута за лабораторију		Број упута за спец. консултат. преглед		Број упута за рендген		Број упута за ултразвук	
			Укупно	По лекару на 100 посета	Укупно	По лекару на 100 посета	Укупно	По лекару на 100 посета	Укупно	По лекару на 100 посета	Укупно	По лекару на 100 посета
Дом здравља Житиште	1,00	2510	1383	55,10	377	15,02	205	8,17	4	0,16	478	19,04
Дом здравља Зрењанин	5,30	20476	8941	8,32	4879	4,54	1917	1,78	34	0,03	953	0,89
Дом здравља Српска Црња	1,00	1376	0	0,00	261	18,97	378	27,47	7	0,51	173	12,57
Дом здравља Нови Бечеј	1,80	4809	2543	29,38	1511	17,46	678	7,83	10	0,12	1043	12,05
Дом здравља Сечањ	1,00	1559	1911	122,58	1182	75,82	509	32,65	0	0,00	459	29,44

Највише рецепата (по лекару на сто посета) прописано је у Дому здравља Сечањ (122,58), а најмање у Дому здравља Зрењанин (8,32).

Најмање упута за лабораторију је прописано у Зрењанину, а највише у Сечњу.

Број специјалистичко-консултативних прегледа се креће од 1,78 (Зрењанин) до 27,47 (Српска Црња) и 32,65 (Сечањ).

Број упута за рендген се креће од 0,0 до 0,51.

Број упута за ултразвук креће се од 0,89 (Зрењанин) до 29,44 (Сечањ).

ИЗВЕШТАЈ О ПОСЕТАМА

Општа медицина

ОПШТА МЕДИЦИНА	Број лекара	Број посета		Просечан број посета по лекару	% превентивних посета у укупном броју посета
		Укупно	Од тога превентивне		
Дом здравља Житиште	16,00	89912	3856	5619,50	4,29
Дом здравља Зрењанин	75,00	481884	14109	6425,12	2,93
Дом здравља Српска Црња	10,00	68845	7503	6884,50	10,90
Дом здравља Нови Бечеј	11,30	99054	3434	8765,84	3,47
Дом здравља Сечањ	10,00	92279	5017	9227,90	5,44

Просечан број посета у општој медицини се креће од 5600-9200.

Највећи проценат превентивних посета био је у Српској Црњи, а најмање у Зрењанину.

Здравствена заштита деце и школске деце

ЗДРАВСТВЕНА ЗАШТИТА ДЕЦЕ И ШКОЛСКЕ ДЕЦЕ	Број лекара	Број посета		Просечан број посета по лекару	% превентивних посета у укупном броју посета
		Укупно	Од тога превентивне		
Дом здравља Житиште	1,00	5170	1450	5170,00	28,05
Дом здравља Зрењанин	17,70	113209	24958	6395,99	22,05
Дом здравља Српска Црња	1,00	7628	2365	7628,00	31,00
Дом здравља Нови Бечеј	4,00	29574	4947	7393,50	16,73
Дом здравља Сечањ	2,00	6405	1701	3202,50	26,56

Просечан број посета у овој служби је прилично неуједначен и креће се од 3200 у Сечњу до 7600 у Српској Црњи.

Процент превентивних креће се од 17 до 31.

Здравствена заштита жена

ЗДРАВСТВЕНА ЗАШТИТА ЖЕНА	Број лекара	Број посета		Просечан број посета по лекару	% превентивних посета у укупном броју посета
		Укупно	Од тога превентивне		
Дом здравља Житиште	1,00	2945	435	2945,00	14,77
Дом здравља Зрењанин	5,30	36913	16801	7031,05	45,52
Дом здравља Српска Црња	1,00	3326	1950	3326,00	58,63
Дом здравља Нови Бечеј	1,80	8746	3937	4858,89	45,01
Дом здравља Сечањ	1,00	3265	1706	3265,00	52,25

Најмање посета је било у Житишту, а највише у Зрењанину.

Највише превентивних посета пружено је у Српској Црњи, а најмање у Житишту.

ИЗВЕШТАЈ О ОБУХВАТУ ВАКЦИНАЦИЈОМ ПРОТИВ ГРИПА ОСОБА СТАРИЈИХ ОД 65 ГОДИНА

Дом здравља	Број особа старијих од 65 година	Број вакцинисаних особа старијих од 65 година	Обухват вакцинацијом против грипа особа старијих од 65 година
Зрењанин	20289	3377	16,64
Житиште	3536	790	22,34
Српска Црња	2103	956	45,46
Нови Бечеј	4301	750	17,44
Сечањ	3076	985	32,02
Средњи Банат	33305	6858	20,59

У Средњебанатском округу је у 2009. години вакцинисано 33305 особа старијих од 65 година, што је обухват око 21%.

Најбољи обухват вакцинацијом против грипа у 2009. години остварен је у Српској Црњи – 45,46%.

СЛУЖБА ЗА ЗДРАВСТВЕНУ ЗАШТИТУ ЗУБА

ДЕЦА

Дом здравља	Број деце у 7. години живота	Број деце у 7. години живота обухваћених сист. стомат. прегледом	% деце у 7. години живота обухваћених сист. стомат. прегледом	Деца у 7. години живота са свим здравим зубима		Деца у 7. години живота са заливеним фисурама на првим сталним моларима		Деца у 7. години живота обухваћена лок. апликацијом флуорида	
				Број	%	Број	%	Број	%
Житиште	205	193	94,15	148	76,68	167	86,53	193	100,00
Зрењанин	1153	943	81,79	239	25,34	287	30,43	694	73,59
Српска Црња	95	91	95,79	37	40,66	28	30,77	86	94,51
Нови Бечеј	243	211	86,83	55	26,07	140	66,35	211	100,00
Сечањ	127	110	86,61	17	15,45	59	53,64	110	100,00
Средњи Банат	1823	1548	84,91	496	32,04	681	43,99	1294	83,59

Систематким прегледом обухваћено је преко 80% седмогодишњака. Здраве зубе има 32% деце.

Највише седмогодишњака са здравим зубима има у општини Житиште, а најмање у Сечњу.

Фисуре су залирене код 30-86% седмогодишњака, а апликација флуорида извршена код 74-100% деце узраста од 7 година.

Дом здравља	Број деце 12 година старости	Број систематски прегледане деце 12 година старости	Број деце 12 година старости са свим здравим зубима	К	Е	П	КЕП-12	Број деце 12 година старости обухваћена лок. апликацијом флуорида	
								Број	%
Житиште	207	207	98	274	87	237	2,89	207	100,00
Зрењанин	1073	959	264	1644	73	948	2,78	549	57,25
Нова Црња	128	124	22	234	26	200	3,71	124	100,00
Нови Бечеј	326	305	115	236	26	192	1,49	305	100,00
Сечањ	257	180	30	141	17	173	1,84	180	100,00
Средње Банатски	1991	1775	529	2529	229	1750	2,54	1365	76,90

Систематким прегледом обухваћено је око 90% дванаестогодишњака. Здраве зубе има око 26% деце овог узраста (највише

у Житишту, а најмање у Сечању). КЕП је 2,54.

СТАРИЈИ ОД 18 ГОДИНА

Дом здравља	Укупан број посета	Број првих посета у календарској години	Корисници који су добили најмање једну пломбу		Корисници код којих је конзервативно третирана пародонтопатија	
			Број	%	Број	%
Житиште	3275	2012	2012	100,00	0	0,00
Зрењанин	23533	16993	4180	24,60	1142	6,72
Срска Црња	1078	939	218	23,22	31	3,30
Нови Бечеј	3566	2130	705	33,10	50	2,35
Сечањ	2507	807	609	75,46	309	38,29
Средње Банатски	33959	22881	7724	33,76	1532	6,70

ПОКАЗАТЕЉИ КВАЛИТЕТА РАДА ЗДРАВСТВЕНЕ ЗАШТИТЕ ОБОЛЕЛИХ ОД ТУБЕРКУЛОЗЕ И ДРУГИХ ПЛУЋНИХ БОЛЕСТИ

Установа	Број лекара	Број посета		Број прописаних рецепата		Број упута за лабораторију		Број упута за рендген		Број упута за функционалну дијаг.		Резултати културе спутума код сумње на ТБ		
		Укупно	По лекару	Укупно	На 100 посета	Укупно	На 100 посета	Укупно	На 100 посета	Укупно	На 100 посета	Укупан број упута	Број позитивних резултата	% позитивних резултата
Дом здравља Житиште	1,00	1475	1475,00	772	52,34	78	5,29	1400	94,92	68	4,61	17	3	17,65%
Дом здравља Српска Црња	1,00	1520	1520,00	668	43,95	61	4,01	205	13,49	96	6,32	59	2	3,39%
Дом здравља Нови Бечеј	0,60	4428	7380,00	44	0,99	26	0,59	1691	38,19	2157	48,71	171	29	16,96%
Дом здравља Сечањ	1,00	1379	1379,00	36	2,61	546	39,59	570	41,33	1098	79,62	50	0	0,00%
Специјална болница за плућне болести Зрењанин	3,00	13082	4360,67	356	2,72	3235	24,73	7466	57,07	3436	26,27	684	48	7,02%
Средње Банатски	6,60	21884	3315,76	1876	8,57	3946	18,03	11332	51,78	6855	31,32	981	82	8,36%

Највише посета остварено је у Специјалној болници за плућне болести Зрењанин.

Број прописаних рецепата је веома велик општинама Житиште и Нова Црња у односу на остале општине.

У Житишту је готово сваки пацијент прошао РТГ дијагностику, а у Сечању $\frac{3}{4}$ функционалну дијагностику.

Највише позитивних резултата културе спутума код сумње на ТБ било је у Житишту и Новом Бечеју.

ИЗВЕШТАЈ СПЕЦИЈАЛИСТИЧКО – КОНСУЛТАТИВНИХ СЛУЖБИ

Дом здравља Зрењанин нема ни једну специјалистичку службу. остали имају , Нови Бечеј има све које се прате у области квалитета рада.

Дом здравља	Укупан број првих прегледа	Број пацијената који су имали заказан први преглед	Укупна дужина чекања на заказан први преглед	Просечна дужина чекања на заказан први преглед	Процент заказаних првих посета у односу на укупан број првих посета	Укупан број сати у недељи када служба ради поподне	Број дана у месецу када је омогућено заказивање спец.-конс. прегледа
Интерна медицина							
Средњебанатски округ	5297	1855	2030	1,09	35,02%		
Дом здравља Житиште	935	0	0		0,00%	0	0
Дом здравља Српска Црња	1253	0	0		0,00%	8	22
Дом здравља Нови Бечеј	3109	1855	2030	1,09	59,67%	0	22
Пнеумофтизиологија							
Средњебанатски округ	3381	1485	4271	2,88	43,92%		
Дом здравља Житиште	917	0	0		0,00%	0	0
Дом здравља Српска Црња	724	0	0		0,00%	0	0
Дом здравља Нови Бечеј	1740	1485	4271	2,88	85,34%	0	22
Офтамологија							
Средњебанатски округ	5279	964	2439	2,53	18,26%		
Дом здравља Житиште	2781	0	0		0,00%	0	0
Дом здравља Нови Бечеј	2498	964	2439	2,53	38,59%	0	22
Психијатрија							
Средњебанатски округ	1739	957	2062	2,15	55,03%		
Дом здравља Житиште	470	0	0		0,00%	0	0
Дом здравља Нови Бечеј	1269	957	2062	2,15	75,41%	0	22

Дом здравља Зрењанин нема ни једну специјалистичку службу. остали имају , а Нови Бечеј и Житиште све које се прате у области квалитета рада. У Српској Црњи постоје служба интерне медицине и пнеумофтизиологија.

Специјалистички прегледи се заказују само у Новом Бечеју, у свим посматраним службама.

ПОКАЗАТЕЉИ РАДА СЕКУНДАРНЕ ЗДРАВСТВЕНЕ

ИЗВЕШТАЈ О БРОЈУ ИСПИСАНИХ БОЛЕСНИКА И УМРЛИМА

Здравствена установа	Број исписаних болесника	Број умрлих у току првих 48 сати од пријема у болницу	Укупан број умрлих	Стопа леталитета	Процент умрлих у току првих 48 сати од пријема у болницу
Општа болница „Ђорђе Јоановић“ Зрењанин	20408	168	620	3,04	27,10%
Специјална болница за плућне болести Зрењанин	1385	13	97	7,00	13,40%
Специјална болница за физикалну медицину и рехабилитацију „Русанда“ Меленци	2688	7	157	5,84	4,46%
Средњебанатски округ	24481	188	874	3,57	21,51%

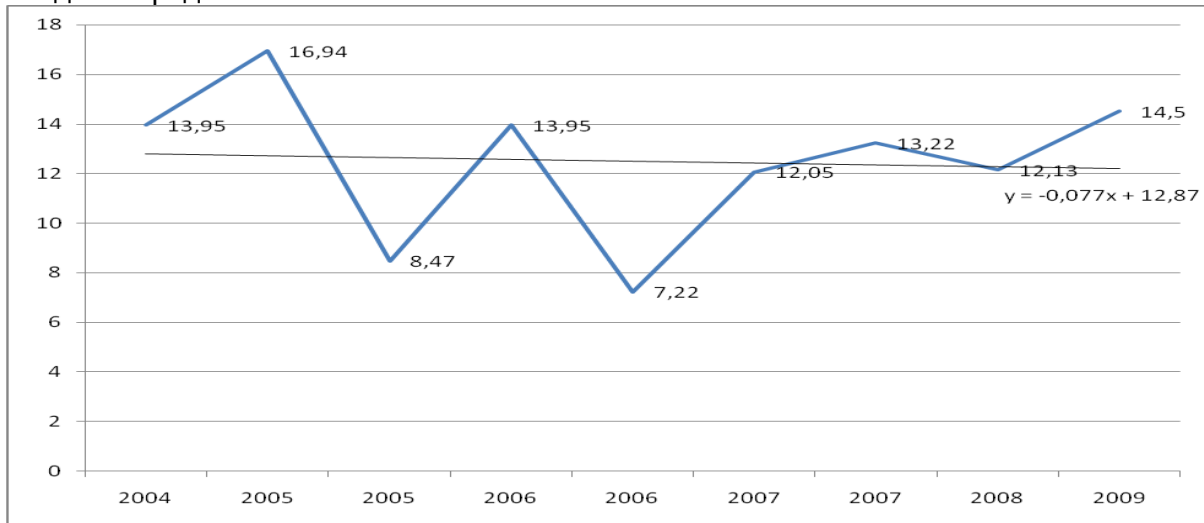
Стопа леталитета у општој болници, током периода праћења показатеља квалитета показује тренд опадања., док у специјалној болници за плућне болести и специјалној болници за физикалну медицину и рехабилитацију „Русанда“ показује тренд пораста.

ИЗВЕШТАЈ О ЛЕЧЕНИМ И УМРЛИМ ОД ИНФАРКТА МИОКАРДА И ЦЕРЕБРОВАСКУЛАРНОГ ИНСУЛТА

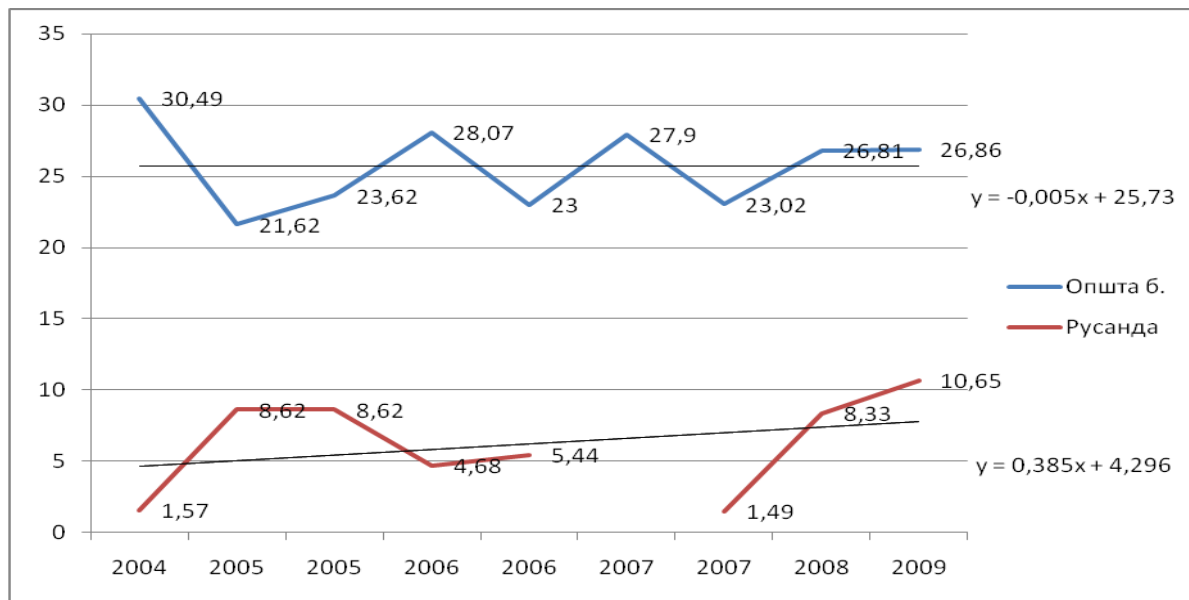
ЗДРАВСТВЕНА УСТАНОВА	Број исписаних болесника са дијагнозом инфаркта миокарда	Број умрлих од инфаркта миокарда у току првих 48 сати од пријема у болницу	Укупан број мрлих од инафаркта миокарда	Број исписаних болесника са дијагнозом ЦВИ	Број умрлих од ЦВИ у току првих 48 сати од пријема у болницу	Укупан број мрлих од ЦВИ	Стопа леталитета за инфаркт миокарда	Процент умрлих од инфаркта миокарда у току првих 48 сати од пријема у болницу	Стопа леталитета за ЦВИ	Процент умрлих од ЦВИ у току првих 48 сати од пријема у болницу	Број дана болничког лечења од инфаркта миокарда	Број дана болничког лечења од ЦВИ	Просечна дужина лечења за инфаркт миокарда	Просечна дужина лечења за ЦВИ
Општа болница Зрењанин	538	55	78	644	44	173	14,50	10,22%	26,86	6,83%	4399	5888	8,18	9,14
Специјална болница за плућне болести Зрењанин														
Специјална болница за физикалну медицину рехабилитацију Меленци	0	0	0	1474	7	157			10,65	0,47%	0	51458		34,91
Средњебанатски округ	538	55	78	2118	51	330	14,50	10,22%	15,58	2,41%	4399	57346	8,18	27,08

Болесници од инфаркта миокарда лече се само у општој болници, а од цереброваскуларног инсулта у општој болници и специјалној болници за физикалну медицину и рехабилитацију.

У односу на претходну годину стопа леталитета од инфаркта миокарда је нижа. Линија тренда стопе леталитета показује опадање вредности .



Стопе леталитета од цереброваскуларног инсульта показују тренд опадања у општој, а пораста у Специјалној болници за физикалну медицину



ИЗВЕШТАЈ О ПРОСЕЧНОЈ ДУЖИНИ ЛЕЧЕЊА, БРОЈУ МЕДИЦИНСКИХ СЕСТАРА ПО БОЛНИЧКОЈ ПОСТЕЉИ И БРОЈУ ПАЦИЈЕНАТА УПУЋЕНИХ У ДРУГЕ УСТАНОВЕ

Здравствена установа	Број исписаних болесника	Број болесника упућених у друге установе	Број дана болничког лечења	Број медицинских сестара	Број постеља	Просечна дужина болничког лечења	Број медицинских сестара по заузетој болесничкој постељи	Процент пацијената упућениху друге установе
Општа болница Зрењанин								
Хирургија	6187	436	36690	98,00	144	5,93	0,97	7,05
Интерна медицина	7931	204	64431	119,00	246	8,12	0,67	2,57
Педијатрија	1812	77	11882	26,00	38	6,56	0,80	4,25
Гинекологија и акушерство	2942	53	18297	67,00	85	6,22	1,34	1,80
УКУПНО	18872	770	131300	310	513	6,96	0,86	4,08
Специјална болница за плућне болести Зрењанин								
Интерна медицина	1385	98	25213	49,00	160	18,20	0,71	7,08

УКУПНО	1385	98	25213	49,00	160	18,20	0,71	7,08
Специјална болница за рехабилитацију Меленци								
Интерна медицина	2688	144	88322	83,00	386	32,86	0,34	5,36
УКУПНО	2688	144	88322	83,00	386	32,86	0,34	5,36
Средњебанатски округ	22945	1012	244835	442,00	1059	10,67	0,66	4,41

У стационарима Средњебанатског округа је у 2009. години коришћено 1059 постеља. Лечено је 22945 болесника, који су остварили 244835 болничких дана.

Просечна дужина лечења је око 11 дана – најдужа у „Русанди“ – 33, а најкраћа у општој болници – 7 дана, што је у складу са обољењима која третирају.

ИЗВЕШТАЈ О БРОЈУ ОБДУКОВАНИХ И ПОДУДАРНОСТИ КЛИНИЧКИХ И ОБДУКЦИОНИХ ДИЈАГНОЗА

Установа	Укупан број умрлих	Укупан број умрлих упућених на обдукцију	Број клиничких дијагн. узрока смрти које су потврђене обдукцијом	Процент подударности клиничких и обдукционих налаза	Процент обдукованих
• Хирургија	111	3	3	100,00	2,70
• Интерна медицина	507	5	2	40,00	0,99
• Педијатрија	0	0	0		
• Гинекологија и акушерство	2	2	2	100,00	100,00
Општа болница „Ђорђе Јоановић“ Зрењанин	620	10	7	70,00	1,61
УКУПНО СРЕДЊЕБАНАТСКИ ОКРУГ	620	10	7	70,00	1,61

Број умрлих упућених на обдукцију у 2009. и даље је мали (10-1,61%), па је тешко дати оцену подударности дијагноза.

ХИРУРГИЈА

У 2009. години је оперисано 3326 болесника, за 25% мање него прошле године.

Просечна дужина преоперативног лечења је била 1.36 дана, мања него претходне године (1,68).

У 2009. години је 47 хирурга обавило 4018 интервенција -71 оперисаних пацијената по хирургу.

ЗДРАВСТВЕНА УСТАНОВА	Број исписаних оперисаних болесника	Број исписаних неоперисаних пацијената	Број умрлих оперисаних пацијената	Број умрлих неоперисаних пацијената	Стопа леталитета оперисаних пацијената	Стопа леталитета неоперисаних пацијената
Општа болница Зрењанин	3326	2861	58	49	1,74%	1,71%
Средњебанатски округ	3326	2861	58	49	1,74%	1,71%

ЗДРАВСТВЕНА УСТАНОВА	Број хируршких интервенција обављених у хируршким салама	Број оперисаних пацијената у општој, спиналној, епидуралној анестезији	Број преоперативних дана лечења за све хируршке интервенције обављене у хируршким салама	Број лекара укључених у оперативни програм	Просечан број преоперативних дана	Просечан број оперисаних пацијената у општој, спиналној, епидуралној анестезији по хирургу
Општа болница Зрењанин	4018	3326	5455	47,00	1,36	70,77
Средњебанатски округ	4018	3326	5455	47,00	1,36	70,77

ГИНЕКОЛОГИЈА

ЗДРАВСТВЕНА УСТАНОВА	Број порођаја	Број порођаја обављених царским резом	Процент порођаја обављених царским резом	Број повреда породилђа насталих при порођају	Број повреда новорођенчади насталих при порођају	Број трудница и породилђа умрлих током хоспитализације	Број живорођене деце умрлих до отпуста из болнице
Општа болница Зрењанин	1536	363	23,63	0	11	0	2
Средњебанатски округ	1536	363	23,63	0	11	0	2

Према наведеним показатељима, општа болница се уклапа у просек општих болница.

ИЗВЕШТАЈ О ПОКАЗАТЕЉИМА КВАЛИТЕТА КОЈИ СЕ ПРАТЕ У СПЕЦИЈАЛИСТИЧКО – КОНСУЛТАТИВНИМ СЛУЖБАМА

Назив специјалистичке службе	Укупан број првих прегледа	Број пацијената који су имали заказан први преглед	Укупна дужина чекања на заказан први преглед	Просечна дужина чекања на заказан први преглед	Процент заказаних првих посета у односу на укупан број првих посета	Укупан број сати у недељи када служба ради поподне	Број дана у месецу када је омогућено заказивање спец-конс. прегледа
Хирургија	33979	19958	525217	26,32	58,74	0	22
Интерно	6579	5432	152873	28,14	82,57	4	22
Педијатрија	12270	5745	0	0	46,82	0	0
Гинекологија и акушерство	1258	369	1624	4,40	29,33	0	22

Психијатрија	2004	909	4376	4,81	45,36	4	22
Укупно	56090	32413	684090	21,11	57,79		

У зрењанинској болници се на први преглед чека 21дан. Изразито је дуго чекање на први преглед спец. интерне медицине – 28,14 и спец. хирургије – 26,32 дана.

ИЗВЕШТАЈ О ПОКАЗАТЕЉИМА КВАЛИТЕТА ВОЂЕЊА ЛИСТА ЧЕКАЊА

Листе чекања се у Средњебанастском округу формирају само у општој болници. У 2009. години биле су формиране листе чекања за интервенције – операције катаракте и уградње протезе кука и колена и ЦТ главе и врата са контрастним средствима.

Шифра / назив услуге	Укупан број пацијената на листи чекања на дан 31.12.	Број пацијената са листе чекања којима је урађена интервенција	Укупан број свих пацијената којим аје урађена интервенција	Укупан број дана проведених на листи чекања	Број нових пацијената на листи чекања	% извршених интервенција са листе чекања у односу на укупан број	% урађених интервенција са листе чекања	Просечна дужина чекања
Екстракција	939	494	516	92809	445	95,74	34,47	187,87

катаракте са уграђивањем лeнс-имплантата								
Тотална протеза кука и колена	0	128	569	2560	0	22,50	100,00	20,00
ЦТ главе и врата са контрастним средствима	247	102	3301	10450	349	3,09	29,23	102,45

У претходној години је просечна дужина чекања на екстракцију катаракте са уграђивањем лeнс-имплантата била мања. Време чекања за интервенцију уградње тоталне протеза кука и колена је драстично смањено, а сви пацијенти са листе чекања су оперисани.

Претходних година ЦТ апарат није био у функцији.

ИЗВЕШТАЈ КОМИСИЈЕ ЗА УНАПРЕЂЕЊЕ КВАЛИТЕТА РАДА ЗДРАВСТВЕНЕ УСТАНОВЕ

У свим здравственим установама Средњебанатског округа (10) су формиране Комисије за унапређење квалитета, које имају план сталног унапређења квалитета рад.

Комисије су у 2009. години радиле по годишњем програму провере квалитета стручног рада своје установе.

У 2009. године је одржано 72 састанка ових комисија (1-12 по установи).

У свим установама су спроведена и анализирана истраживања задовољства корисника и запослених.

Аналізу израдио:

др Јелена Мојсин
специјалиста социјалне медицине

